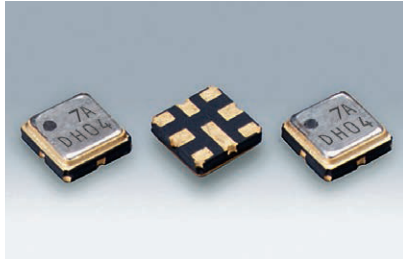


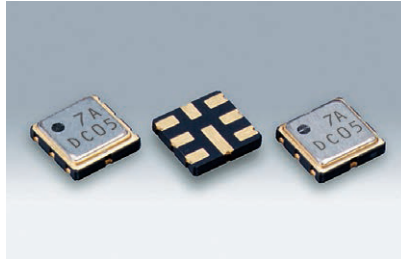
表面実装型水晶フィルタ

DSF334S 2POLE/3POLE, DSF444S 2POLE/3POLE



DSF334S

原寸大 DSF444S



原寸大

■ 特長

- DSF334S 2POLE, 3POLE: 3030サイズ、厚さ0.9mm、小型、軽量(0.03g)SMDタイプ
- DSF444S 2POLE, 3POLE: 3838サイズ、厚さ0.9mm、小型、軽量(0.05g)SMDタイプ
- 耐衝撃性・耐振動性に優れています
- スプリアス特性に優れています



■ 用途

- 移動無線通信機、小型無線通信機器

■ 一般仕様

型名	DSF334SAF		DSF334SCF	DSF444SAF	DSF444SCF
品目名	D50015AM	DA1030AM	D85330FM	D45030AL	D73313FL
ポール数	2		3	2	
オーバートン次数	Fundamental		Fundamental	Fundamental	
公称周波数	50.000MHz	110.520MHz	85.380MHz	45.000MHz	73.350MHz
通過帯域幅	±7.5kHz min./3dB	±15kHz min./3dB	±15kHz min./3dB	±15kHz min./3dB	±6.5kHz min./3dB
減衰帯域幅	±25kHz max./13dB	±60kHz max./18dB	±60kHz max./25dB	±60kHz max./15dB	±20kHz max./18dB
リップル	1dB max.		1dB max.	1dB max.	
挿入損失	3.5dB max.	4dB max.	5dB max.	3dB max.	3.5dB max.
保証減衰量	60dB min.		70dB min.	70dB min.	
終端インピーダンス	750Ω//3pF	200Ω//3pF	400Ω//−0.5pF	800Ω//1.5pF	380Ω//−1pF
動作温度範囲	−20~+70°C				
梱包単位	2000pcs./reel(φ180)				

この他の仕様、または特殊仕様については営業窓口にお問い合わせください。

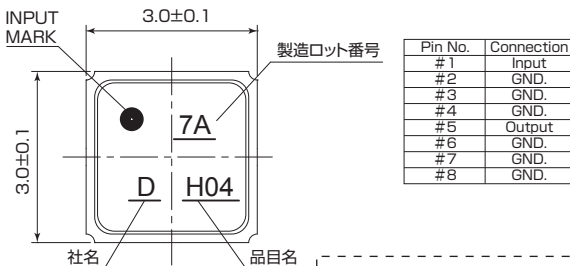
■ DSF334S

[mm]

■ DSF444S

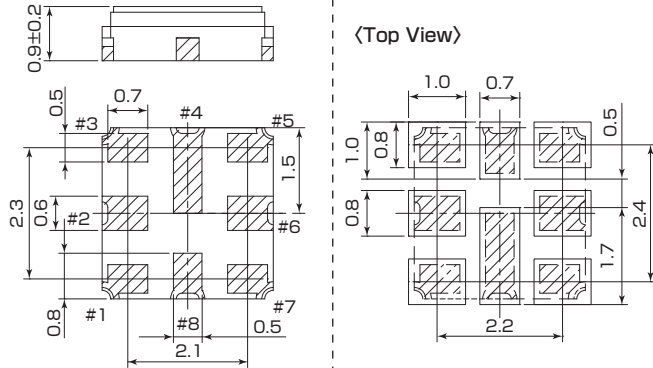
[mm]

■ 外形寸法

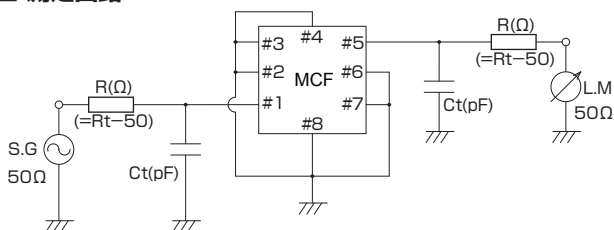


■ ランドパターン (参考)

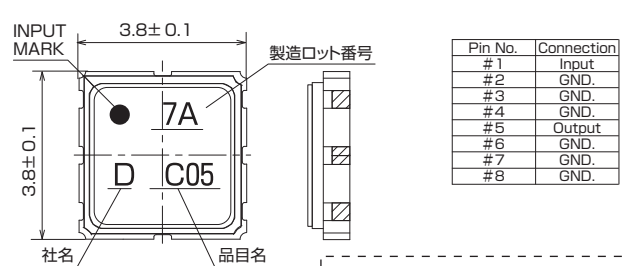
<Top View>



■ 測定回路

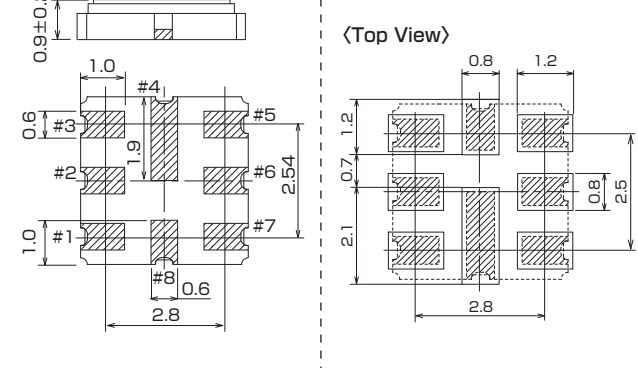


■ 外形寸法



■ ランドパターン (参考)

<Top View>



■ 測定回路

